

DAIKIN AURORA™

Simple et Multizones

Jusqu'à 20,0 TRÈS2 (SEER2) / jusqu'à 10,0
CPSC2 (HSPF2) / jusqu'à 12,0 TRÈ2 (EER2)

TECHNOLOGIE INVERTER
COMPRESSEUR VITESSE VARIABLE

Pourquoi choisir Daikin ?

Daikin est le leader mondial des technologies de climatisation et de chauffage. Grâce à leur innovation constante en matière de confort, d'efficacité énergétique, de contrôle et de fiabilité, ils établissent les normes de qualité du secteur.

Fondée à Osaka, au Japon en 1924, Daikin et ses filiales opèrent maintenant dans plus de 100 usines de production dans le monde et sont disponibles dans plus de 170 pays.



Daikin, Les meilleures thermopompes au monde !

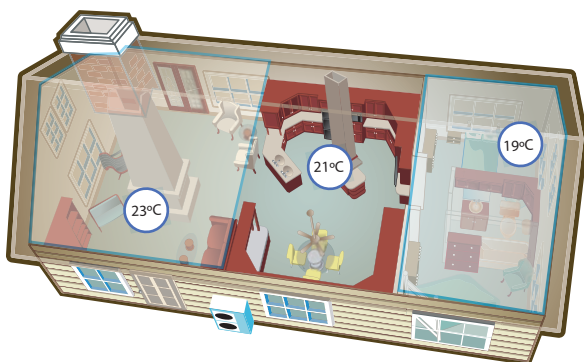


Voyez la différence

La solution pour les climats les plus froids

Avec la thermopompe Daikin AURORA, le contrôle total signifie avoir la possibilité de choisir la température désirée et de pouvoir maintenir cette dernière peu importe la température extérieure. Spécialement conçue pour supporter des conditions météo extrêmes, la Aurora offre un rendement énergétique excellent, réduisant ainsi les coûts d'opération de près de 30% comparativement aux systèmes conventionnels.

Avec sa capacité accrue, cette thermopompe est capable de maintenir 100% de sa performance à -15°C . Il s'agit de la solution idéale pour une climatisation et un chauffage constants tout en maximisant les économies d'énergie.



Simple ou multizones?

Le système simple zone Aurora est approprié pour les petites à grandes surfaces. Les systèmes multizones sont quant à eux parfaits pour les grandes habitations à étages. Plus flexibles, ils permettent de contrôler indépendamment jusqu'à quatre zones pour un meilleur contrôle de la température et d'économie d'énergie. Que vous choisissiez la simple ou la multizones, une multitude de styles d'unités intérieures est disponible pour satisfaire tous les besoins.



*du FABRICANT

Technologie Smart Inverter

Intégrés avec un compresseur Inverter à vitesse variable, les systèmes Daikin offrent la capacité requise pour maintenir les conditions désirées dans la pièce. Cette technologie minimise les fluctuations de température et fournit un confort continu de climatisation et de chauffage.

Fiabilité

Les produits Daikin sont renommés pour leur fiabilité. Et vous pouvez compter sur leurs garanties limitées inégalées.

* Les détails complets de la garantie sont disponibles auprès de votre concessionnaire local ou sur le site www.daikincomfort.com.

La connaissance, c'est le pouvoir

Les nouvelles normes d'efficacité minimales sont basées sur de nouvelles métriques TRÉS2 (SEER2) /TRÉ2(EER2) /CPSC2 (HSPF2) dérivées d'une nouvelle procédure de test (M1) plutôt que sur les métriques historiques TRÉS (SEER) /TRÉ (EER) /CPSC (HSPF) de l'ancienne procédure de test (M).

Les procédures de test et les exigences pour l'élaboration des cotes d'efficacité seront désormais plus strictes avec la nouvelle réglementation 2023 du Département de l'Énergie. La procédure de test M actuelle est remplacée par la procédure de test M1 pour la conformité 2023.

20,0 TRÉS2 (SEER2)	12,0 TRÉ2 (EER2)
10,0 CPSC2 (HSPF2)	4,26 COP2

Cotes d'efficacité des thermopompes multizones Daikin AURORA

Éco-énergétique

Le système Aurora procure un fonctionnement ultra-efficace de la climatisation et du chauffage. Avec sa faible consommation énergétique cela vous permettra d'effectuer des économies constantes sur vos factures d'électricité en comparaison avec les systèmes conventionnels à faible efficacité énergétique

Pourquoi le COP est-il important?

Le COP d'une pompe à chaleur correspond au rapport suivant :

$COP = \frac{\text{énergie produite}}{\text{énergie consommée}}$

Lorsque le COP est > 1, le résultat est un système qui fournit plus d'énergie chauffante que d'énergie consommée. Plus le COP2 est élevé, plus l'efficacité est élevée — ce qui permet de réduire le montant de vos factures d'électricité.



COP2	Mazout 0,85	Gaz naturel 0,95	Électricité 1,00	AURORA Jusqu'à 4,26 (Installation murale)



Connecté à la différence*

Contrôlez depuis votre téléphone ou une tablette iOS ou Android votre système de chauffage et de climatisation avec le thermostat Daikin One Lite ou l'interface Daikin DKN Plus. Compatible avec la plupart des systèmes muraux simples et multizones, sa caractéristique Wi-Fi procure la liaison de l'application Daikin One Home au Thermostat.

Les thermostats Daikin One+ et Daikin One Touch sont désormais disponibles avec les unités intérieures simples et multizones.



Télécommande incluse avec un système Aurora standard.

Unités compatibles Simple zone / Caractéristiques



Unité murale FTX



Mode déshumidification
Donne priorité à diminuer l'humidité de la pièce plutôt que la température



Filtre photocatalytique à apatite de titane
Filtre purificateur et déodorant



Démarrage à chaud
Pas de courant d'air froid en début d'opération



Mode confort
Prévient les courants d'air froids ou chauds grâce aux volets automatiques



Madoka

Unité gainable FDMQ



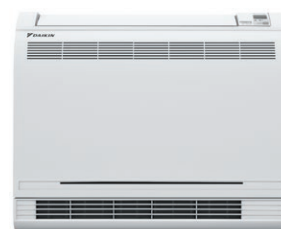
Redémarrage automatique
L'unité mémorise ses réglages en cas de panne électrique.



Mode déshumidification
Donne priorité à diminuer l'humidité de la pièce plutôt que la température



Fonction Réchauffement rapide
Empêche le compresseur de pomper du liquide réfrigérant en basse température (Thermopompe seulement)



Unité console FVXS



Balayage automatique horizontal
Distribution efficace de l'air grâce aux mouvements des volets de haut en bas



Filtre photocatalytique à apatite de titane
Filtre purificateur et déodorant



Mode économique
Diminue d'environ 30% la consommation d'énergie de l'unité extérieure durant le démarrage

Unités compatibles Multizones / Caractéristiques



Madoka

Unité cassette FFQ



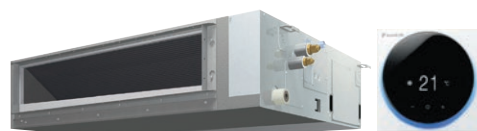
Prévention des courants d'air
Dirige l'air chaud au plancher en hiver et l'air froid uniformément en été



Contrôle individuel des volets
Évite les courants d'air



Option détecteur de mouvement et capteur de plancher
#BRYQ60A2W or BRYQ60A2S



Madoka

Unité gainable FDMQ



Mode déshumidification
Donne priorité à diminuer l'humidité de la pièce plutôt que la température



Démarrage à chaud
Pas de courant d'air froid en début d'opération



Mode puissance
Augmente la puissance de chauffage ou de climatisation pendant 20 minutes



Unité console FVXS



Mode confort
Prévient les courants d'air froids ou chauds grâce aux volets automatiques



Démarrage à chaud
Pas de courant d'air froid en début d'opération



Mode puissance
Augmente la puissance de chauffage ou de climatisation pendant 20 minutes



Redémarrage automatique
L'unité mémorise ses réglages en cas de panne électrique



Filtre photocatalytique à apatite de titane
Filtre purificateur et déodorant



Mode déshumidification
Donne priorité à diminuer l'humidité de la pièce plutôt que la température



Unité murale CTXS et FTXS



Flux d'air 3-D
Fait circuler l'air à travers la pièce pour assurer une température uniforme



Oeil intelligent (18 et 24 BTU)
Détection des mouvements dans la pièce et change la temp. en périodes innocuées



Démarrage à chaud
Pas de courant d'air froid en début d'opération



Filtre photocatalytique à apatite de titane
Filtre purificateur et déodorant



Redémarrage automatique
L'unité mémorise ses réglages en cas de panne électrique.



Mode puissance
Augmente la puissance de chauffage ou de climatisation pendant 20 minutes



Unité murale Emura



Flux d'air 3-D
Fait circuler l'air à travers la pièce pour assurer une température uniforme



Mode confort
Prévient les courants d'air froids ou chauds grâce aux volets automatiques



Oeil intelligent
Détection des mouvements dans la pièce et change la temp. en périodes innocuées



Filtre photocatalytique à apatite de titane
Filtre purificateur et déodorant



Mode nuit
Évite le chauffage ou la climatisation excessif durant la nuit



Redémarrage automatique
L'unité mémorise ses réglages en cas de panne électrique

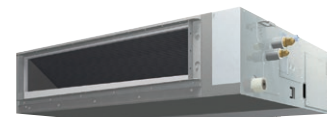
SPÉCIFICATIONS

Unités compatibles Simple zone

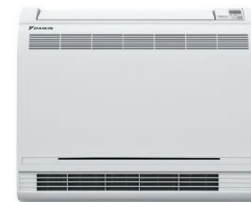
Unité intérieure murale FTX						
No modèle		FTX09WMVJU9	FTX12WMVJU9	FTX15WMVJU9	FTX18WVJU9	FTX24WVJU9
Capacité Nominale	BTU/h	9,000	12,000	15,000	18,000	24,000
Circulation d'air climatisation (H/M/B/S)	PCM	417/297/244/141	434/311/247/145	593/505/431/367	583/484/385/360	643/494/350/328
Circulation d'air chauffage (H/M/B/S)	PCM	403/328/251/215	413/321/258/219	653/554/470/399	713/583/431/399	699/572/445/403
Niveau sonore-climatisation (H/M/B/S)	dB(A)	43 / 36 / 30 / 19	45 / 37 / 30 / 19	45 / 41 / 36 / 33	46 / 41 / 36 / 33	51 / 44 / 37 / 34
Niveau sonore-chauffage (H/M/B/S)	dB(A)	43 / 36 / 29 / 25	45 / 37 / 30 / 26	45 / 41 / 37 / 33	48 / 42 / 35 / 32	48 / 42 / 37 / 34
Raccordements des lignes	Liquide (O.D.)	po 1/4				
	Gaz (O.D.)	po 3/8		po 1/2		po 5/8
	Drain (O.D.)	po 5/8				
Dimensions (H x L x P)	po	11-1/4 x 30-5/16 x 8-3/4		11-5/8 x 39 x 10-3/8	13-3/8 x 41-5/16 x 10-1/4	
Poids	Livres	18		27	33	



Unité intérieure murale FTX



Unité intérieure gainable FDMQ



Unité intérieure console FVXS



Unités intérieures murales CTXS et FTXS

Unité intérieure gainable FDMQ						
No modèle		FDMQ09WVJU9	FDMQ12WVJU9	FDMQ15WVJU9	FDMQ18WVJU9	FDMQ24WVJU9
Capacité Nominale	BTU/h	9,000	12,000	15,000	18,000	24,000
Circulation d'air climatisation (H/M/B)	PCM	293 / 265 / 233	371 / 318 / 261	418 / 399 / 350	614 / 523 / 431	731 / 621 / 512
Circulation d'air chauffage (H/M/B)	PCM					
Niveau sonore-climatisation	dB(A)	32	33	34	35	40
Niveau sonore-chauffage	dB(A)					
Raccordements des lignes	Liquide (O.D.)	po 1/4				
	Gaz (O.D.)	po 3/8		po 1/2		po 5/8
	Drain (O.D.)	po 1				
Dimensions (H x L x P)	po	9-5/8 x 27-9/16 x 31-1/2		9-5/8 x 39-3/8 x 31-1/2		
Poids	Livres	64		77	82	

Unité intérieure console FVXS					
No modèle		FVXS09WVJU9	FVXS12WVJU9	FVXS15WVJU9	FVXS18WVJU9
Capacité Nominale	BTU/h	9,000	12,000	15,000	18,000
Circulation d'air climatisation (H/M/B/S)	PCM	290/230/169/145	300/237/173/159	378/325/275/233	378/325/275/233
Circulation d'air chauffage (H/M/B/S)	PCM	311/244/177/155	332/258/184/166	417/357/300/251	417/357/300/251
Niveau sonore-climatisation (H/M/B/S)	dB(A)	38 / 32 / 26 / 23	39 / 33 / 27 / 24	44 / 40 / 36 / 32	44 / 40 / 36 / 32
Niveau sonore-chauffage (H/M/B/S)	dB(A)				
Raccordements des lignes	Liquide (O.D.)	po 1/4			
	Gaz (O.D.)	po 3/8		po 1/2	
	Drain (O.D.)	po 13/16			
Dimensions (H x L x P)	po	23-5/8 x 27-9/16 x 8-1/4			
Poids	Livres	31			

Unités intérieures murales CTXS et FTXS							
No modèle		CTXS07WVJU9	FTXS09WVJU9	FTXS12WVJU9	FTXS15WVJU9	FTXS18WVJU9	FTXS24WVJU9
Capacité Nominale	BTU/h	7,000	9,000	12,000	15,000	18,000	24,000
Circulation d'air climatisation (H/M/B/S)	PCM	332/261/194/145	381/279/194/145	403/307/205/155	568/477/385/360	583/484/385/360	643/494/350/328
Circulation d'air chauffage (H/M/B/S)	PCM	350/290/233/219	420/321/233/219	438/335/240/212	593/505/417/371	625/526/431/399	699/572/445/403
Niveau sonore-climatisation (H/M/B/S)	dB(A)	38 / 32 / 25 / 22	41 / 33 / 25 / 22	45 / 37 / 29 / 23	45 / 40 / 35 / 32	46 / 41 / 36 / 33	51 / 44 / 37 / 34
Niveau sonore-chauffage (H/M/B/S)	dB(A)	38 / 33 / 28 / 25	42 / 35 / 28 / 25	45 / 39 / 29 / 26	43 / 38 / 33 / 30	45 / 40 / 35 / 32	48 / 42 / 37 / 34
Raccordements des lignes	Liquide (O.D.)	po 1/4					
	Gaz (O.D.)	po 3/8		po 1/2		po 5/8	
	Drain (O.D.)	po 5/8					
Dimensions (H x L x P)	po	11-5/8 x 31-1/2 x 8-7/16			13-3/8 x 41-5/16 x 9-3/4		
Poids	Livres	20		22	31		

Unités intérieures murales EMURA FTXR				
No modèle		FTXR09WVJU(W/S)9	FTXR12WVJU(W/S)9	FTXR18WVJU(W/S)9
Capacité Nominale	BTU/h	9,000	12,000	18,000
Circulation d'air climatisation (H/M/B/S)	PCM	272/208/162/134	335/219/169/131	350/275/226/208
Circulation d'air chauffage (H/M/B/S)	PCM	346/258/201/117	395/290/226/131	413/332/275/208
Niveau sonore-climatisation (H/M/B/S)	dB(A)	38 / 32 / 25 / 19	45 / 34 / 26 / 20	46 / 40 / 35 / 30
Niveau sonore-chauffage (H/M/B/S)	dB(A)	41 / 34 / 28 / 19	45 / 37 / 29 / 20	47 / 41 / 35 / 30
Raccordements des lignes	Liquide (O.D.)	po 1/4		
	Gaz (O.D.)	po 3/8		po 1/2
	Drain (O.D.)	po 11/16		
Dimensions (H x L x P)	po	11-15/16 x 39-5/16 x 8-3/8		
Poids	Livres	27		



Unité intérieure murale EMURA FTXR

Unité intérieure cassette Vista FFQ					
No modèle		FFQ09W2VJU9	FFQ12W2VJU9	FFQ15W2VJU9	FFQ18W2VJU9
Capacité Nominale	BTU/h	9,000	12,000	15,000	18,000
Circulation d'air climatisation (H/M/B)	PCM	378/339/268	406/353/268	420/367/293	448/378/275
Circulation d'air chauffage (H/M/B)	PCM	399/357/282	427/371/282	441/385/307	498/420/307
Niveau sonore-climatisation (H/M/B)	dB(A)	38 / 35 / 29	39 / 36 / 30	40 / 37 / 31	44 / 40 / 32
Niveau sonore-chauffage (H/M/B)	dB(A)				
Raccordements des lignes	Liquide (O.D.)	po 1/4			
	Gaz (O.D.)	po 3/8		po 1/2	
	Drain (O.D.)	po 1-1/32			
Dimensions (H x L x P)	po	10-1/4 x 22-5/8 x 22-5/8			
Poids	Livres	36		39	



Unité intérieure cassette Vista FFQ

Unités compatibles Multizones

SPÉCIFICATIONS

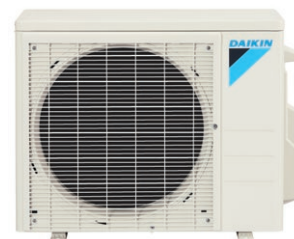
UNITÉS EXTÉRIEURES SIMPLE ZONE



Prêtes pour les climats froids
Toujours performantes à -25°C



Opération silencieuse de l'unité extérieure
Peut réduire son niveau sonore de 3 dB lorsqu'une opération plus silencieuse est nécessaire.



Unité Extérieure RXL			RXL09WMVJU9		RXL12WMVJU9		RXL15WMVJU9		RXL18WMVJU9		RXL24WMVJU9	
No Modèle			Climatisation	Chauffage	Climatisation	Chauffage	Climatisation	Chauffage	Climatisation	Chauffage	Climatisation	Chauffage
Avec FTX**WMVJU9	Capacité (Nominale)	BTU/h	9,000	10,900	10,600	13,400	15,000	18,300	18,000	21,600	21,200	24,000
	Capacité (min ~ max)	BTU/h	4 400 ~ 10 900	4 400 ~ 16 000	4 400 ~ 13 300	4 400 ~ 18 800	5 800 ~ 18 400	5 800 ~ 24 600	9 000 ~ 21 600	9 000 ~ 28 000	9 000 ~ 25 800	9 000 ~ 32 000
	SEER2 / HSPF2		19.5	10	19.5	10	19.5	10	19.8	8.5	19.5	8.5
	EER2 / COP2		11.5	4	11.5	3.6	12	3.8	11.5	3.3	11.5	3.1
Avec FVXS**WVJU9	Capacité (Nominale)	BTU/h	9,000	10,100	10,200	13,000	15,000	18,000				
	Capacité (min ~ max)	BTU/h	4 400 ~ 10 200	4 400 ~ 14 300	4 400 ~ 12 300	4 400 ~ 17 100	5 800 ~ 17 100	5 800 ~ 24 000				
	SEER2 (HSPF2)		19.5	9.7	19.5	9.4	19.5	9.3				
	EER2 / COP2		11.5	3.86	11	3.76	11.5	3.52				
Avec FDMQ**WVJU9	Capacité (Nominale)	BTU/h			10,800	12,500			17,600	21,600	21,200	24,000
	Capacité (min ~ max)	BTU/h			6 500 ~ 12 400	6 300 ~ 17 000			9 000 ~ 19 600	9 000 ~ 25 000	9 000 ~ 23 000	9 000 ~ 27 600
	SEER2 (HSPF2)				14.6	8.9			15.2	8.5	15.2	8.4
	EER2 / COP2				8.9	3			10	3	9.6	3
MFA (Fusible maximum)	A		15		15		15		20		20	
Niveau Sonore-Clim./Chauff.	dB(A)		49	49	50	50	50	55	54	55	55	55
Température de Fonctionnement-Clim.	°C (°F)	10°C - 46°C (50°F - 115°F) // -20°C - 46°C (-4°F - 115°F) **Avec protecteur de vent + ajustement programmation**										
Température de Fonctionnement-Chauffage *Option élément électrique chauffant pour drainage	°C (°F)	-25°C - 15°C (-13°F - 60°F)										
Longueur de tuyauterie totale (Max)	pieds	66					99					
Différentiel en hauteur de tuyauterie (int./ext.)	pieds	49					66					
Dimensions (H x L x P)	po	21-5/8 x 26-9/16 x 11-3/16					28-15/16 x 34-1/4 x 12-5/8					
Poids	Livres	63				73		109			132	
Élément chauffant compatible	modèles	KEH067A41E					KEH063A4E					

UNITÉS EXTÉRIEURES MULTIZONES



Prêtes pour les climats froids
Toujours performantes à -25°C



Redémarrage automatique
L'unité mémorise ses réglages en cas de panne électrique.



Opération silencieuse de l'unité extérieure
Peut réduire son niveau sonore de 3 dB lorsqu'une opération plus silencieuse est nécessaire.



Mode dégivrage intelligent
L'unité extérieure activera ce mode pour prévenir la formation de glace lors de froid extrême.



Unité Extérieure MXLH			2MXLH18WVJU9		3MXLH24WVJU9		4MXLH36WVJU9	
No modèle			Climatisation	Chauffage	Climatisation	Chauffage	Climatisation	Chauffage
Capacité (Nominale)	BTU/h		17,800	18,500	24,000	24,000	34,000	36,600
Capacité (min ~ max) *	BTU/h		9 000 ~ 24 000	7 700 ~ 36 000	10 100 ~ 30 000	7 900 ~ 41 000	8 300 ~ 40 500	6 600 ~ 54 500
SEER2 / HSPF2			16	8,5	18	9,3	20	8,8
EER2 / COP2			12	4,2	11,7	4,4	11,7	4,26
Fusible Max	A		20		25		35	
Niveau Sonore-Clim./Chauffage	dB(A)		50	51	52	54	53	55
Température de Fonctionnement-Climatisation	°C (°F)	-10°C à 46°C (14°F à 115°F)						
Température de Fonctionnement-Chauffage *Option élément élect. chauffant pour drainage	°C (°F)	-25°C à 15°C (-13°F à 60°F)						
Longueur de tuyauterie totale (Max)	pieds		164		230			
Longueur de tuyauterie totale par Zone (Max)	pieds		82				98	
Différentiel en hauteur de tuyauterie (int./ext.)	pieds		49-1/4					
Dimensions (H x L x P)	po		28-15/16 x 34-1/4 x 12-5/8				34-1/4 x 43-5/16 x 18-1/8	
Poids	Livres		143		144		216	

* Combinaison 100% BTU murale



www.daikinquebec.net



* Droits de reproduction réservés ©Deluxair
La reproduction d'informations ou de données, même partielle, est strictement interdite et constitue un acte de contrefaçon sanctionné pénalement.

La reproduction totale ou partielle des marques, logos, dessins, graphiques, textes et analyses présents sur la brochure est formellement interdite.

Daikin et ses modèles sont des marques déposées de Daikin.



Notre engagement continu à fournir des produits de qualité peut se traduire par la modification de caractéristiques techniques sans préavis.
©2024 DAIKIN NORTH AMERICA LLC · Houston, Texas · USA · www.daikincomfort.com ou www.daikin.ca

HS_AVRIL2024
-AUR